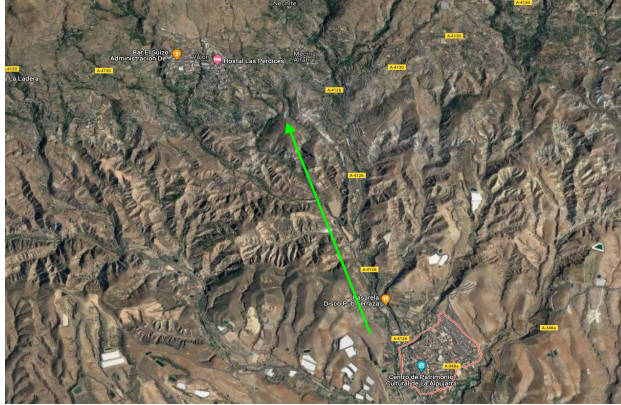


INFORMACIÓN



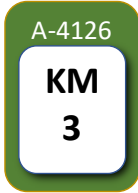





TRAMO DE CALIBRACION
A4126 Desde Ugijar a Medina de Alfahar
DESDE EL HITO 3 HASTA PASADO EL CRUCE DE MEDINA, EN LA SEÑAL DE 40



TRAMO MEDIDO CON LA RUEDA DELANTERA DERECHA EN LA LÍNEA DE DELIMITACION DE LA CALZADA POR LA PARTE DERECHA , A LA ALTURA DEL HITO 3



ENLACE A GOOGLE MAPS

| DISTANCIA MTS. | | REFERENCIA | INFORMACION |
|----------------|---------|--|-------------------------------------|
| TOTAL | PARCIAL | | |
| 0 | 0 |  | HITO 3 |
| 1.015 | 1.015 |  | HITO 4 |
| 2.000 | 985 |  | HITO 5 |
| 2.988 | 988 |  | HITO 6 |
| - | - |  | SEGUIR RECTO EN EL CRUCE DEL PUEBLO |
| 4.204 | 1.216 |  | SEÑAL 40 |